



**PATRINAT**  
CENTRE D'EXPERTISE ET DE DONNEES SUR LA NATURE

---

Paris, le 26 mai 2026

Objet : Point d'information n°4 / suite cyberattaque Muséum

Madame, Monsieur,  
Cher.chère collègue, partenaire ou participant.e,

Suite à la cyberattaque subie par le Muséum national d'Histoire naturelle en juillet 2025, nous revenons vers vous pour vous informer des dernières avancées et vous donner de la visibilité sur le calendrier prévisionnel de remise en service (suite du courrier de mars 2026).

Après les phases de récupération des données, de mise en place d'une nouvelle infrastructure sécurisée, d'état des lieux et d'élaboration d'un plan d'action par programme, les deux derniers mois écoulés ont été majoritairement dédiés à la remise en service des systèmes prioritaires :

- Les services **GINCO (plateformes régionales SINP)** ont été redéployés à 90%, ce qui permet aux régions [Pays de Loire](#), [Centre-Val-de-Loire](#) et [Grand-Est](#) de disposer de leurs plateformes avec les données locales. [L'instance nationale](#) vient aussi d'être redéployée et la plateforme Guyane est prévue pour un remontage technique en juin puis une phase de chargement des données pendant l'été ;
- Le système de gestion du référentiel **TaxRef** a été reconstruit sur des nouvelles technologies et est en phase de recette pour un déploiement début juillet, en parallèle de la diffusion via API ;
- La refonte du portail de l'Inventaire National du Patrimoine Naturel (**INPN**) a été engagée avec des évolutions importantes de l'organisation et une nouvelle ergonomie. Le volet « espèces » sera accessible mi-juillet, en mobilisant à ce stade des cartes de répartitions basées sur les données du GBIF ;
- L'application de gestion des formulaires standards (**FSD Natura 2000**) a été redéployée et ouverte en pré-production. Elle sera accessible aux utilisateurs régionaux début juillet ;
- L'outil **InvenTerre** de gestion de l'Inventaire National du Patrimoine Géologique (**INPG**) est en pré-production pour réouverture à l'ensemble des DREAL et des partenaires d'ici mi-juillet ;
- La remise en service – sans refonte technique – de **NatureFrance**, du Compteur de la biodiversité des outre-mer (**BiOM**), de l'**entrepôt indicateurs** ainsi que de l'**API** de la Boite à outils biodiversité (**BOB**) a été engagée et permettra une ouverture en juillet.
- Le site du Groupe Tortue Marine France (**GTMF**) ainsi que les autres sites projets seront à nouveau disponibles courant juin.

Bien que fortement priorisée, la réalisation de ces chantiers présente un décalage de quelques semaines sur le calendrier prévisionnel. Ce retard est notamment lié aux délais de prise en main de la nouvelle infrastructure et à l'investissement sur la sécurisation.

Les autres chantiers seront engagés dans les semaines à venir pour une ré-ouverture des services à l'automne (cf. calendrier prévisionnel annexé) :

- Le volet "espaces" de l'INPN et l'outil de consultation des données espèces OpenObs ;
- Les visualiseurs cartographiques CarHab et Espaces ;
- L'application de saisie de données naturalistes CardObs/CarNat ;
- L'application de restitution de l'indice de qualité écologique (IQE) ;
- L'outil de gestion dbChiro-CACCHI ;
- L'application participative INPN-espèces et DéterminObs.

Les projets **Znieff**, **VisHab** (visualiseur Habitats) et l'application de gestion des **métadonnées** du SINP sont bien identifiés comme des projets à forts enjeux, mais les options doivent encore faire l'objet d'arbitrages dans les prochaines semaines, avec pour objectif une mise en production entre fin 2026 et début 2027.

Afin de vous donner une vision d'ensemble de la remise en service de nos systèmes, vous trouverez en annexe un calendrier prévisionnel plus complet.

Depuis août 2025, une page temporaire est disponible sur notre [site PatriNat](#) pour **mettre à disposition en téléchargement certains référentiels de données**. Elle est régulièrement mise à jour.

Enfin, notre *task force* « Données » reste en place afin de gérer les demandes d'exports de données pendant cette période de reconstruction. Vous pouvez la solliciter en contactant vos interlocuteurs habituels à PatriNat.

Toutes nos équipes restent mobilisées sur le sujet, et nous bénéficions du soutien continu de nos tutelles et du Ministère en charge de l'écologie. Nous vous communiquerons un nouveau point d'étape en juillet.

Nous sommes conscients que la cyberattaque a un impact sur vos usages et projets en rompant l'accès aux données publiques et aux services numériques que nous administrons. Nous tenons à vous remercier chaleureusement pour votre bienveillance et vos messages de soutien. Nous avons hâte de pouvoir offrir à nouveau un maximum de nos services.

Très cordialement,

Laurent PONCET et Julien TOUROULT

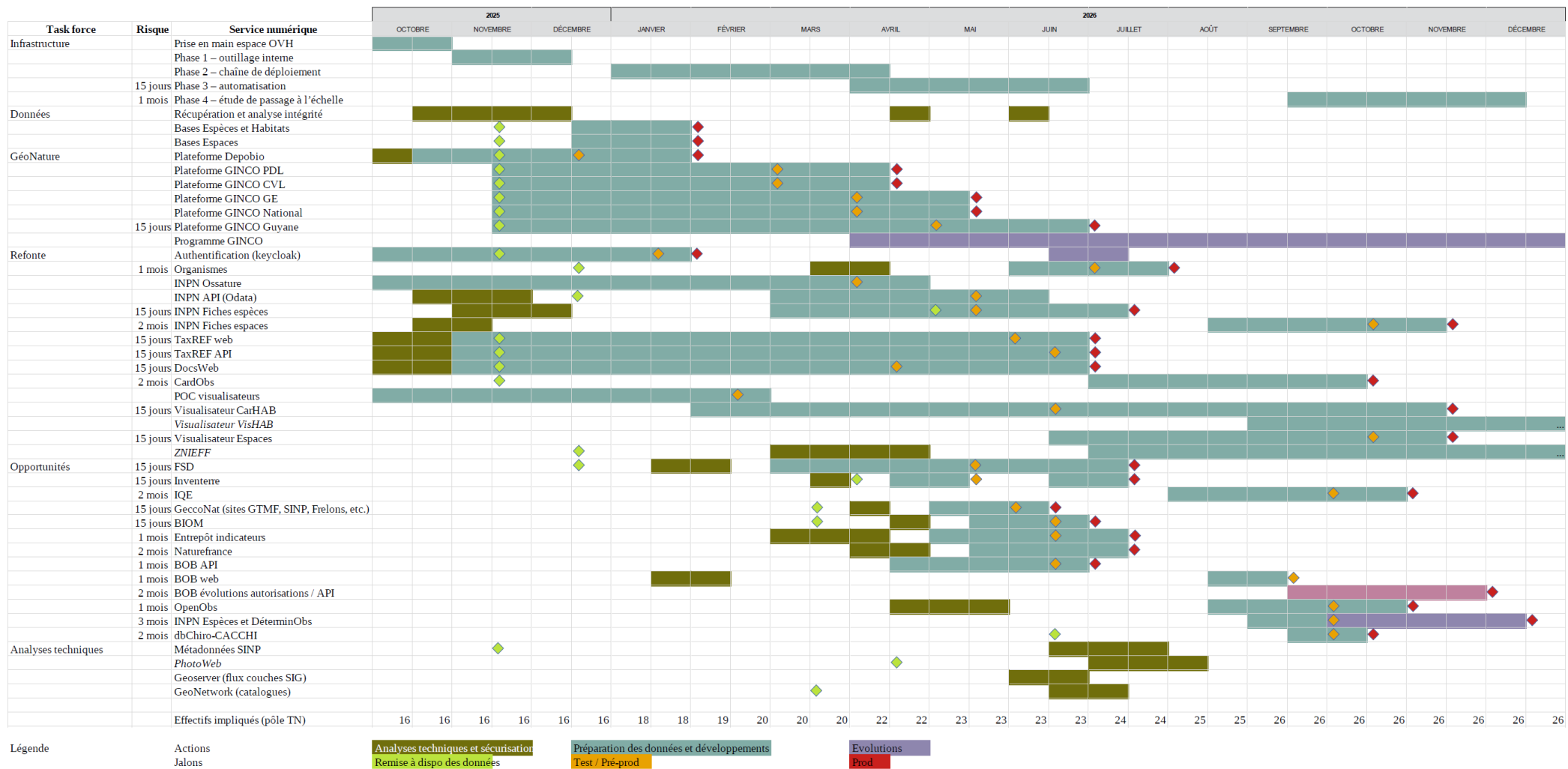
Directeurs de PatriNat



### La modernisation post cyberattaque : points synthétiques

- Des **systèmes rénovés et plus performants**
- Une **sécurité renforcée**
- Une **infrastructure externalisée** (OVH) et une coopération repensée avec les équipes informatiques du Muséum
- Une **remise en service progressive** de janvier 2026 jusqu'au deuxième trimestre 2027 (avec un pic dans la deuxième moitié de 2026)

## Calendrier prévisionnel de reconstruction : avancement et perspectives (22 mai 2026)



Légende

- Actions
- Jalons
- Analyses techniques et sécurisation
- Remise à dispo des données
- Préparation des données et développements
- Test / Pré-prod
- Evolutions
- Prod